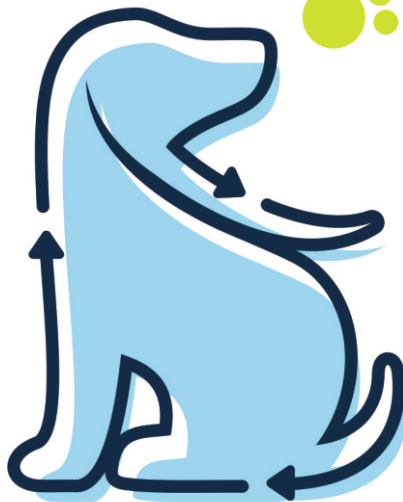


DOPPEN HANDBOEK

Stichting



D-DOG

Hoofd criteria waaraan de doppen moeten voldoen:

- Draaidop / klikdeksel
- Materiaal hard plastic (PP of PE)
- Bevat geen metaal / karton.
- stickers mogen wel (uitgezonderd metaal lijkende stickers).








Is dit vuilnisbaksymbool op een gedeelte van de dop geplaatst, dient men dit gedeelte te verwijderen. (Restafval)















Dop mag verzamelt worden, mits er geen vuilnisbaksymbool aanwezig is.

De kunststoffenindustrie heeft een coderingssysteem dat recyclers helpt bij het sorteren van kunststofproducten. Middels het systeem zijn 7 kunststofsoorten te herkennen.

Het nummer verwijst naar het soort kunststof waaruit de verpakking is gemaakt. De nummers staan voor de volgende kunststoffen:

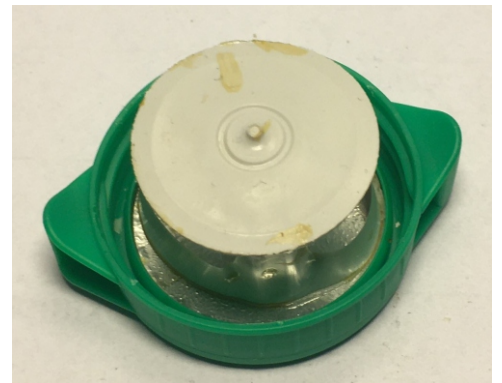
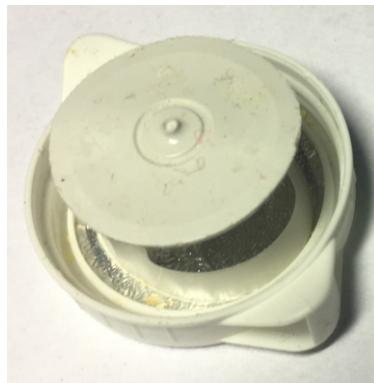
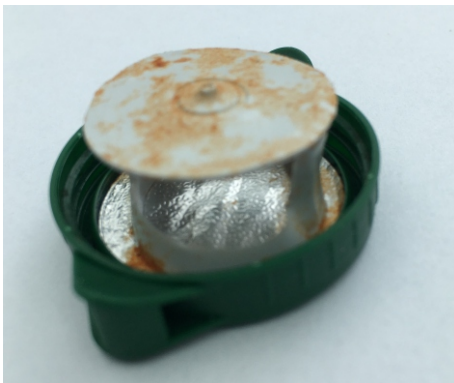
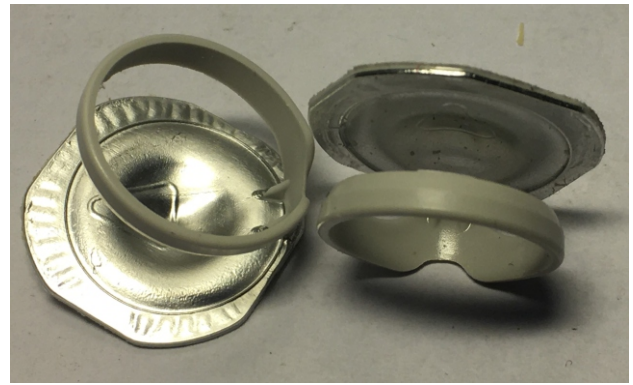
		Polyethyleentereftalaat (PET)	o.a. PET flesjes
		Hoge Dichtheid Polyethyleen (PE-HD)	Doppen en Dekfels
		Polyvinylchloride (PVC)	o.a. rioleringspijpen, kunststof kozijnen
		Lage Dichtheid Polyethyleen (PE-LD)	o.a. vershoudfolie, boodschappentassen en knijpflessen.
		Polypropyleen (PP)	Frisdrank doppen, deksel voorzien met recycle symbool 05 (PP)
		Polystyreen (PS)	o.a. wegwerp bekertjes, frietbakjes
		Overige kunststoffen en gemixte kunststoffen	

Materialen die niet tussen de ingezamelde doppen mogen

		Aluminium, Aluminiumfolie	Sommige lijken kunststof doppen, als je in de dop kijkt zie je aluminium. Maar zijn er doppen met buitenzijde aluminium, binnenzijde kunststof.
		Batterijen, Kopcellen	Batterijen kunt je inleveren bij winkels deze verkopen.
		Elektronica en apparaten	Zijn in te leveren bij milieustraten. Oude mobile telefoons zijn bij verschillende telefoon winkels in te leveren.
		ijzer, koper, messing	o.a. Kroonkurken, beugels, bestek, broodklipje, draad enz.
		Papier en Karton	In deksels van bv chocoladepasta en melkdoppen zitten karton in de deksel of dop. Deze dienen verwijderd worden. Papiersticker mogen erop blijven zitten.
		Print Cartridges	Laser, inktjet, label printers.

Doppen bevatten metaal, niet geschikt voor de doppenactie.

Al deze doppen zijn van ijzer of aluminium.



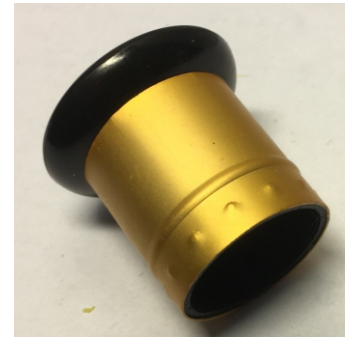
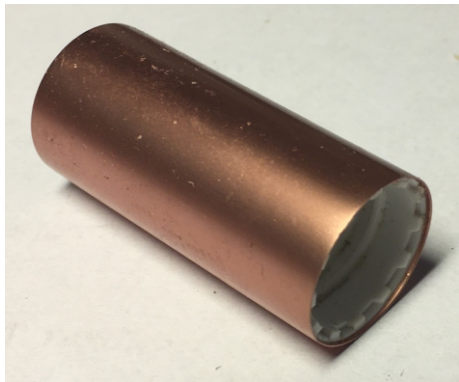
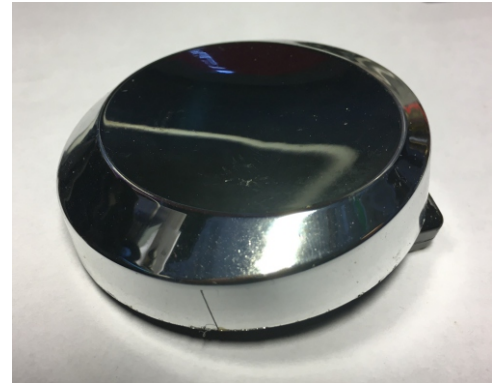
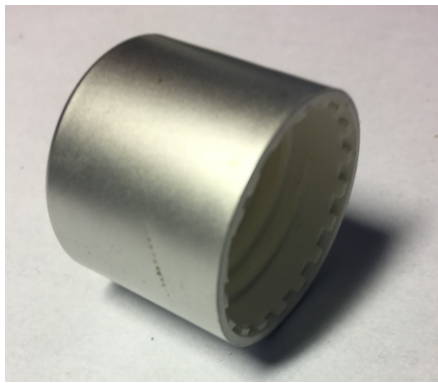
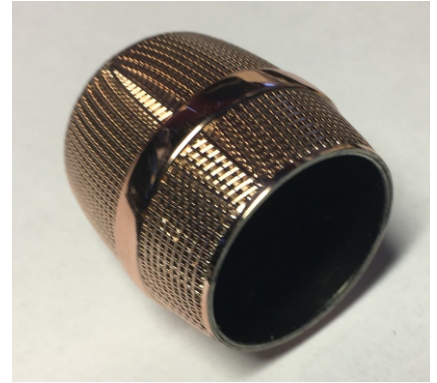
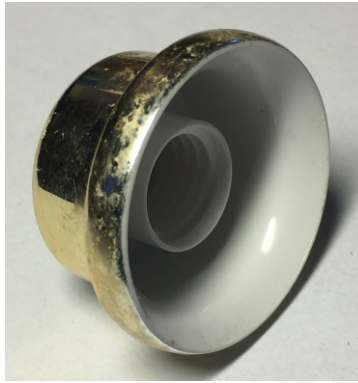
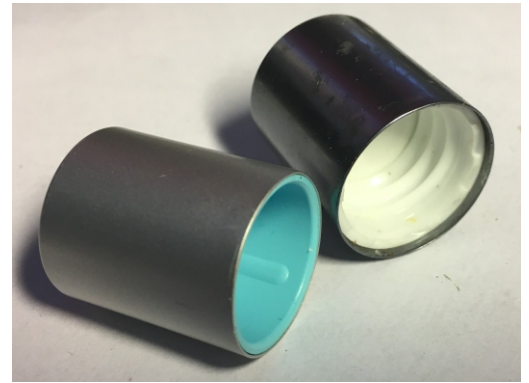
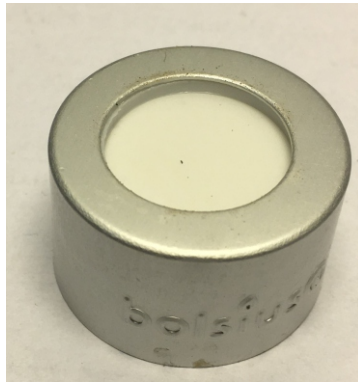
Doppen bevatten metaal, niet geschikt voor de doppenactie.

Al deze doppen:
Buitenzijde kunststof, binnenzijde aluminium.



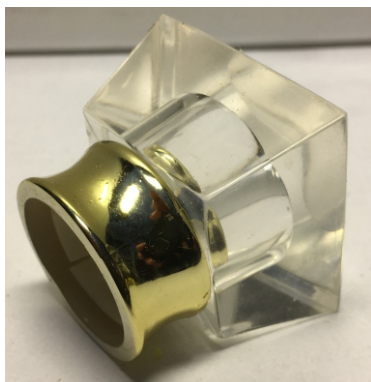
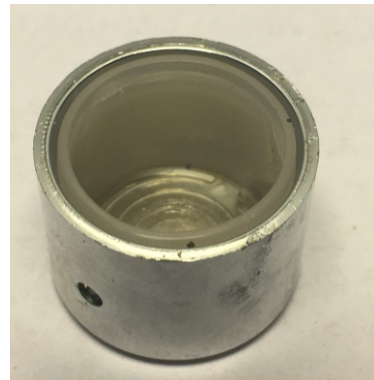
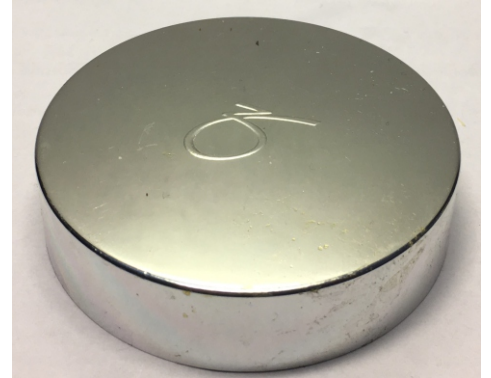
Doppen bevatten metaal, niet geschikt voor de doppenactie.

Al deze doppen:
Buitenzijde aluminum, binnenzijde kunstof.
(ook voor zilver/chroom/goud kleur gespoten)

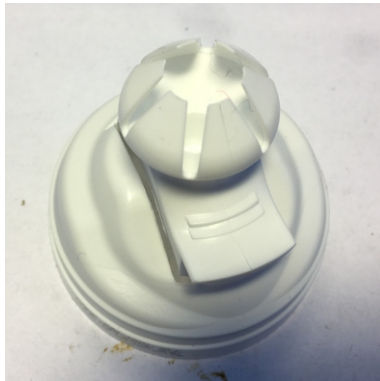
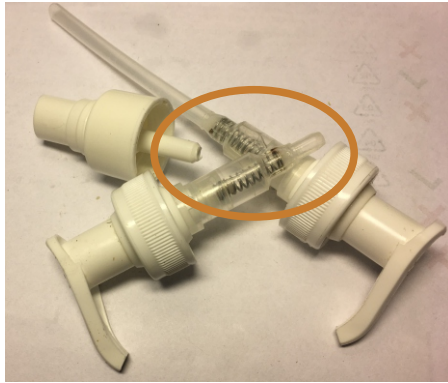
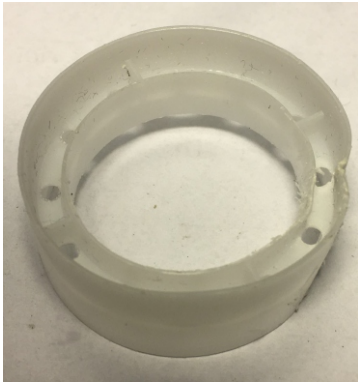
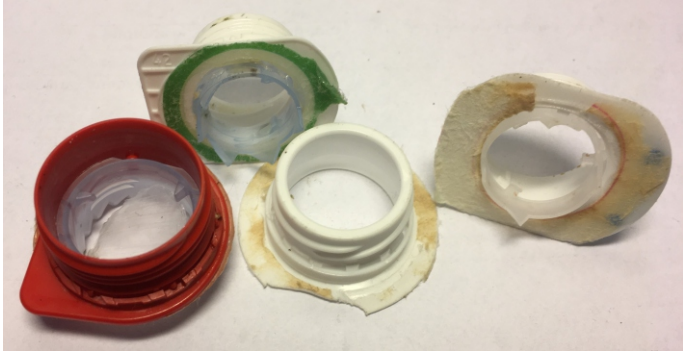


Doppen bevatten metaal, niet geschikt voor de doppenactie.

Al deze doppen:
Buitenzijde aluminum, binnenzijde kunststof.
(ook voor zilver/chroom/goud kleur gespoten)

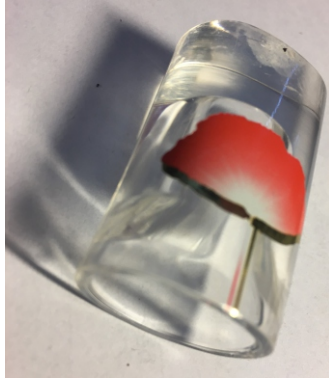


Doppen `zijn of bevatten andere materialen,
niet geschikt voor de doppenactie.

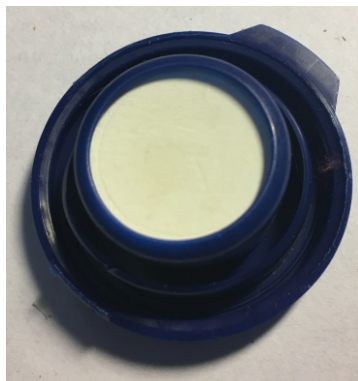
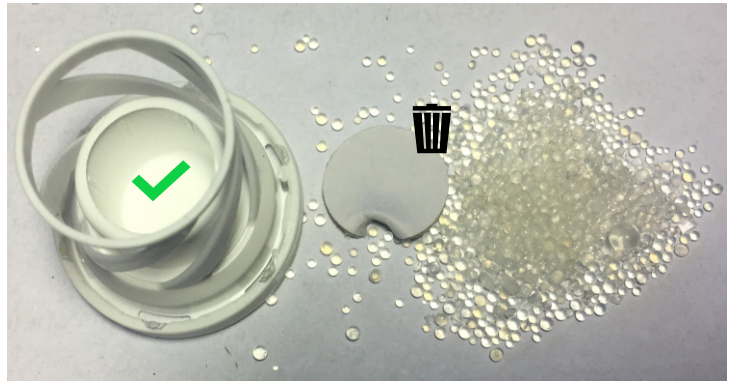
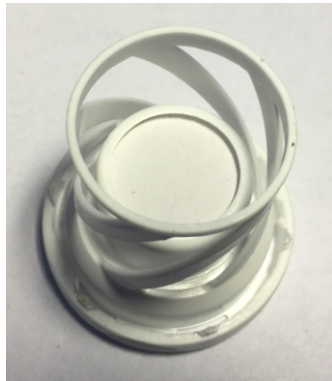
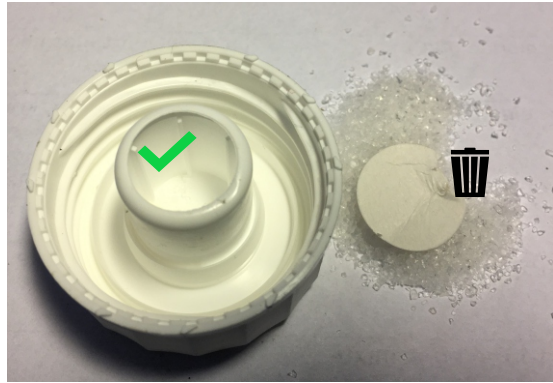
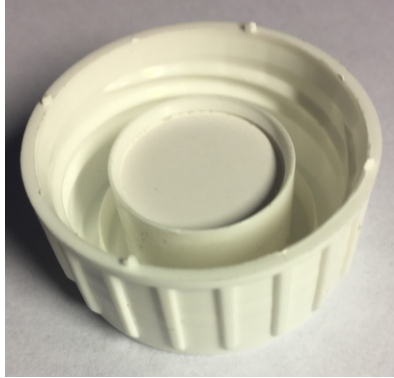


Doppen hard PVC, niet geschikt voor de doppenactie.

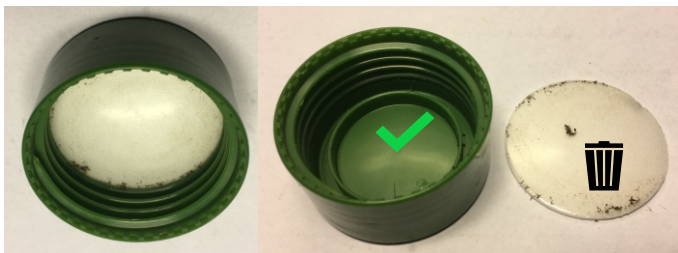
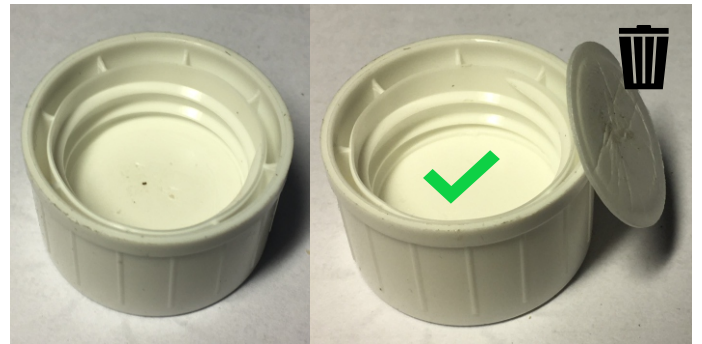
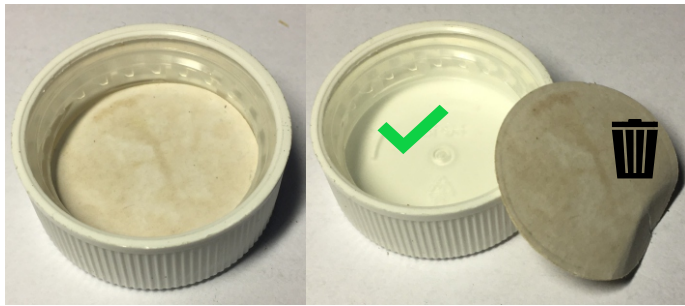
(Deze doppen kun je aan de openzijde niet samen knijpen.)



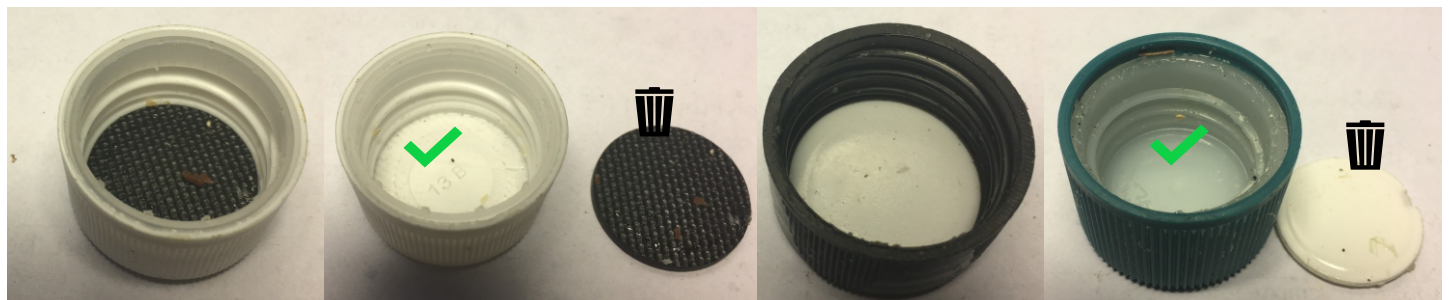
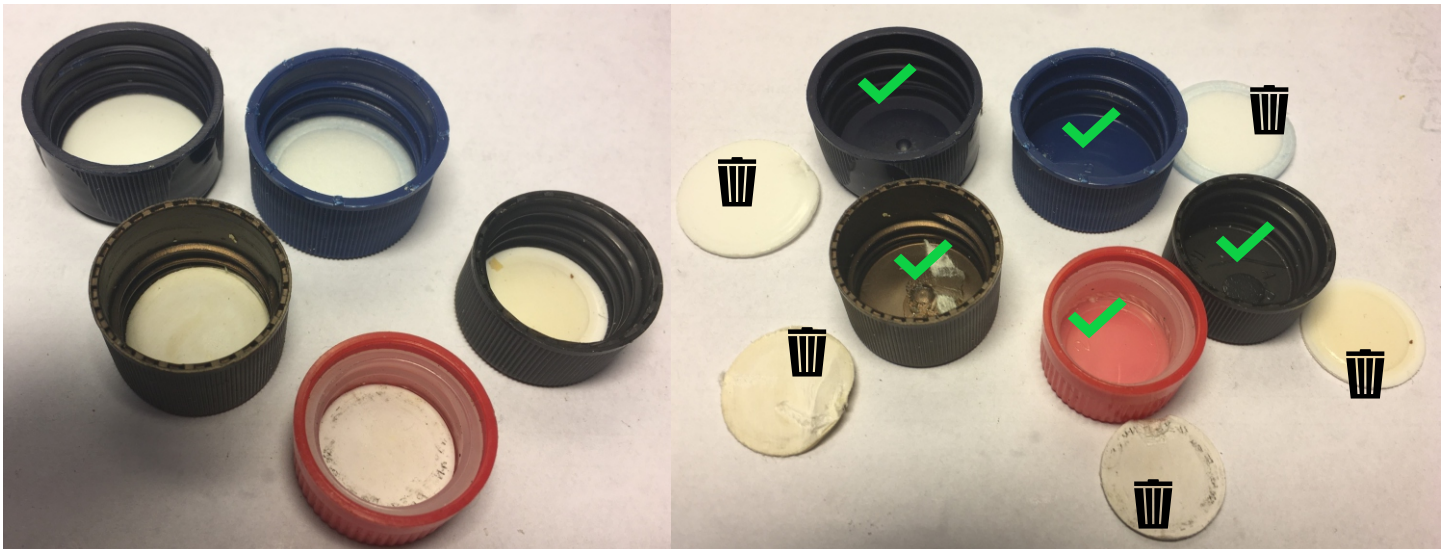
Doppen veel gebruikt bij medicijnen,
na verwijderen van karton en silicagel is de dop
geschikt voor de doppenactie.



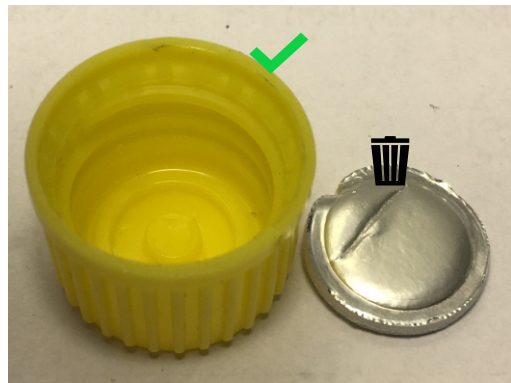
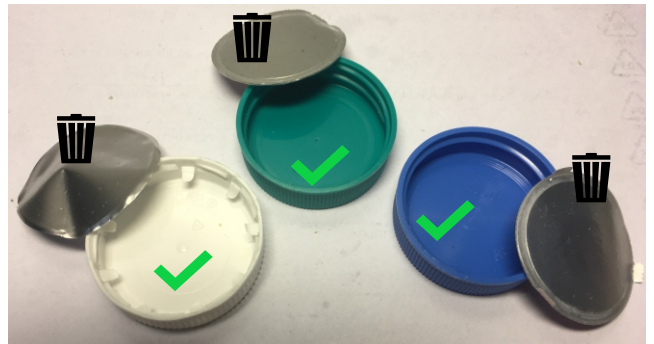
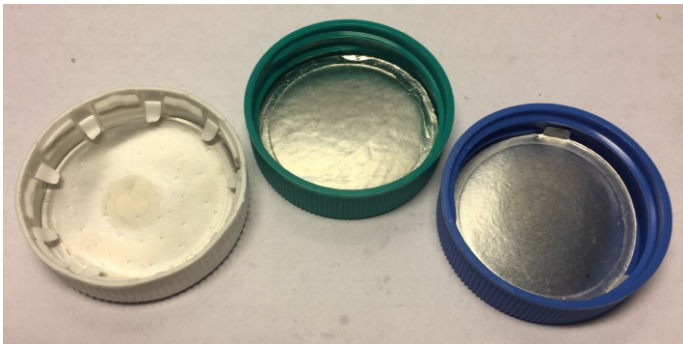
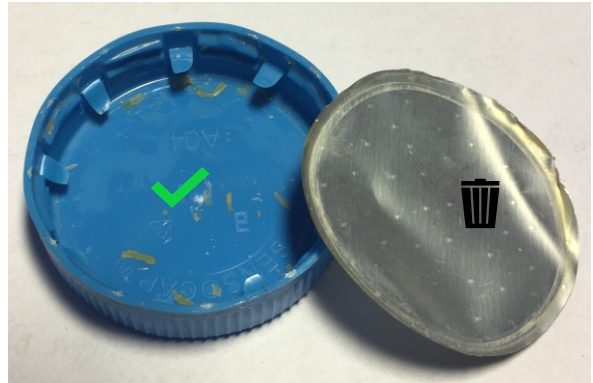
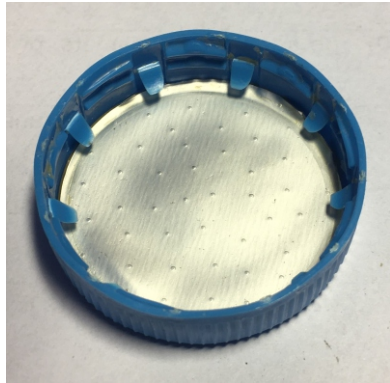
Doppen klein met foam of kartonnen schijfje.



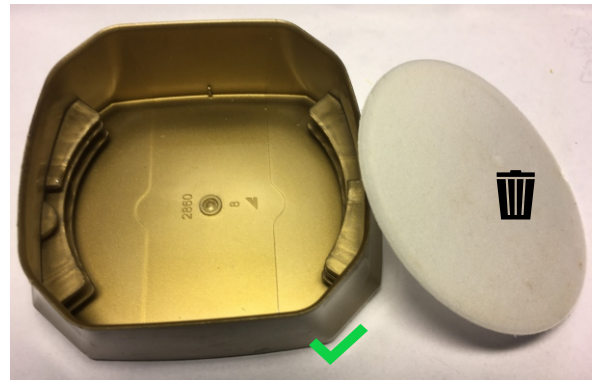
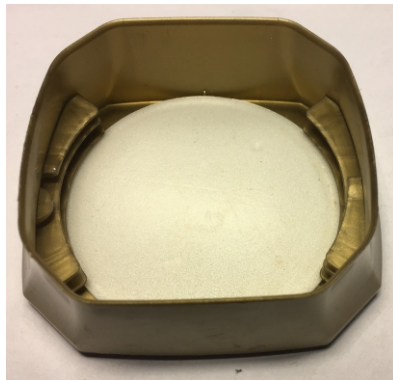
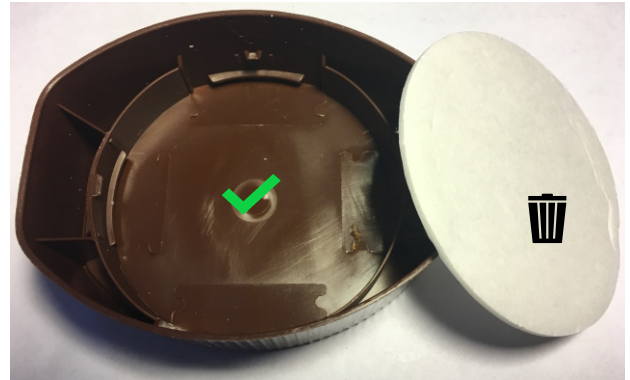
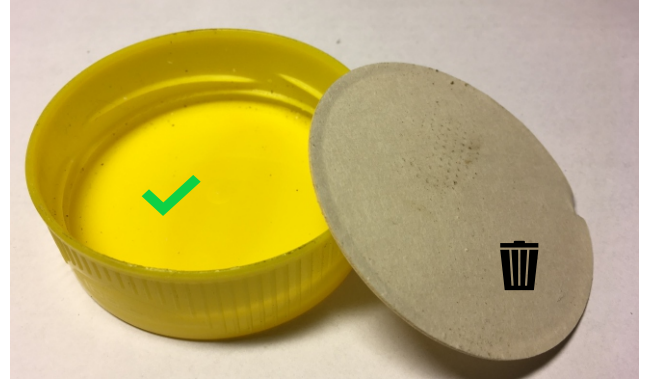
Doppen klein met foam of kartonnen schijfje.



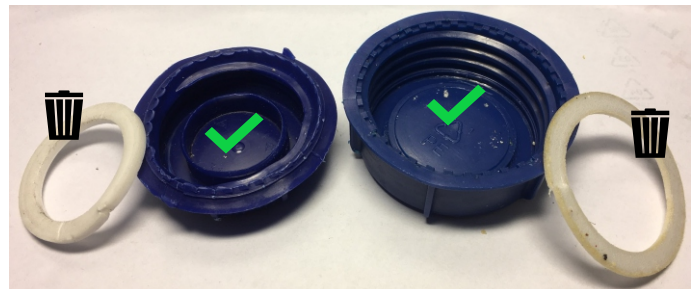
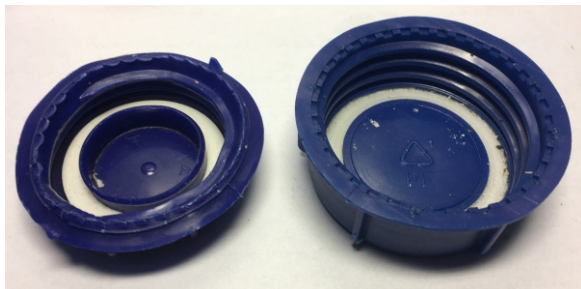
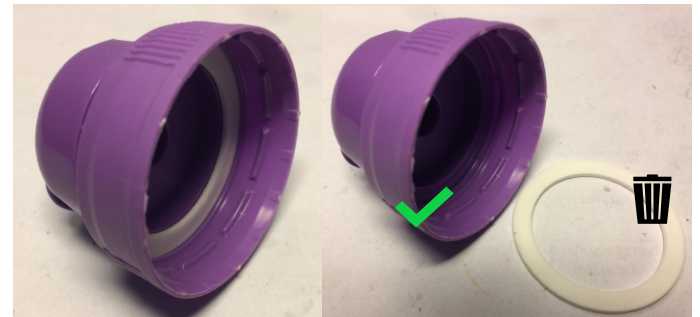
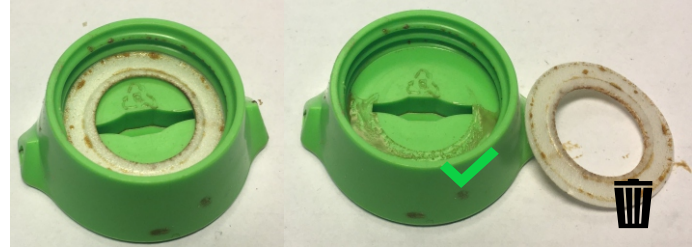
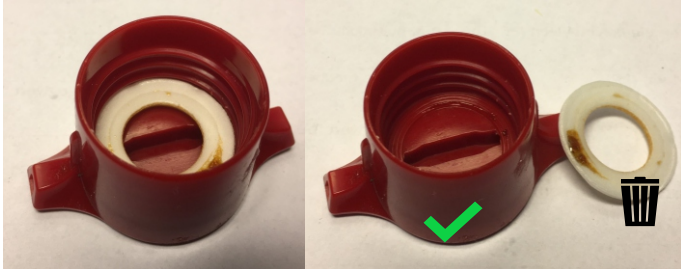
Doppen klein met aluminum schijfje.



Doppen groot met kartonnen schijf.



Doppen met foam ring.



Doppen met aluminum stickers.

